



**Wytyczne modernizacji pomieszczeń
w budynkach Rejonu Dystrybucji w Radziejowie celem
dostosowania zaplecza kuchennego oraz stołówki
do wymogów higieniczno-sanitarnych.**

ENERGA-Operator SA, Oddział w Toruniu, Rejon Dystrybucji w Radziejowie,
ul. Brzeska 19, 88-200 Radziejów.

Wykonanie przebudowy obejmuje:

- część budowlaną,
- część elektryczną,
- zabudowa mebli i sprzętu AGD w aneksie kuchennym i stołówce

Wytyczne opracował:

Andrzej Szczechowicz

Renata Włodarczyk

Dyrektor Departamentu
Zarządzania Majątkiem Sieciowym

Sławomir Orzechowski

Dyrektor
Rejonu Dystrybucji

Zatwierdzam:

Krzysztof Dębczyński

Radziejów, Listopad 2025 r.

CEL PRZEBUDOWY

Celem modernizacji pomieszczenia Rejonu Dystrybucji w Radziejowie jest stworzenie pomieszczenia socjalnego spełniającego wymagania higieniczno- sanitarne.

STAN PRAWNY

Siedziba Rejonu Dystrybucji w Radziejowie zlokalizowana jest w Radziejowie przy ul. Brzeskiej 19 na działkach nr 75/2i 73/14 których właścicielem jest Energa-Operator SA.

ZAKRES PLANOWANEJ PRZEBUDOWY.

1.1. Roboty ogólnobudowlane w projektowanego aneksu kuchennego i stołówki (2 piętro - pok. 303 i 302)

- wymiana drzwi wewnętrznych jednoskrzydłowych laminowanych – 2 szt. (nowe drzwi w rozmiarze 0,9x2,0 m) ,
- wykucie i zabudowa drzwi wewnętrznych jednoskrzydłowych laminowanych o rozmiarze 0,9x2,0 m,-
- wykonanie gładzi i malowanie ścian – 98 m²
- zabudowa sufitu panelowego podwieszanego 60x60 - około 38m²
- wykonanie powierzchni podłogi z płytek - około 12,5m²
- wykonanie powierzchni podłogi z paneli winylowych - około 25,5m²
- wykonanie płytek na ścianie - około 20 m²
- demontaż starych płytek – około 20 m²

1.2. Instalacje elektryczne w projektowanego aneksu kuchennego i stołówki (2 piętro)

- demontaż oprawy oświetleniowej – 6szt.,
- zabudowa ledowych opraw oświetleniowych (plafon 60x60) – 9 szt.,
- zabudowa gniazd podwójnych 230V - 8 szt.,
- zabudowa łącznika– 2 szt.
- wykonanie instalacji elektrycznej – przewód YDY 3x1,5 i YDY 3x2,5 – 30 mb,

1.3. Instalacje wodno-kanalizacyjne w projektowanego aneksu kuchennego i stołówki (2 piętro)

- wyprowadzenie kanalizacji Fi 50 - około 3mb
- wykonanie elektrycznej kratki wentylacyjnej

1.4. Wyposażenie projektowanego aneksu kuchennego (2 piętro)

- meble kuchenne (szafki o wymiarach ok.400x60x85 [dłxsxzh], szuflady o wymiarach ok. 60x60x85 [dłxsxzh], słupek kuchenny o wymiarach 70x60x200 [dłxsxzh], zabudowa lodówki i kuchenki mikrofalowej o wymiarach ok. 70x60x200 [dłxsxzh])
- zmywarka do zabudowy o wymiarach ok. 60x60x85 [dłxsxzh])
- lodówka do zabudowy o wymiarach ok. 60x60x200 [dłxsxzh] – 1 szt
- kuchenka mikrofalowa do zabudowy - 1 szt
- elektryczna płyta grzewcza dwupalnikowa oraz okap z wkładem węglowym -1 szt
- ciśnieniowy automatyczny ekspres do kawy - 1 szt
- czajnik elektryczny - 1 szt
- zlewozmywak kuchenny jednokomorowy granitowy z ociekaczem i baterią o wymiarach ok. 80x50 [dłxszh]

- stolik podręczny + 2 krzesła
- żaluzje okienne – 5 szt. 130x 140
- stół + krzesła – 2 szt. + 12 szt.
- witryna
- sztucze i naczynia komplet (talerz śniadaniowy, obiadowy, głęboki, kubek lub filiżanka z podstawkiem ok. 250 ml, widelec, nóż, łyżka i łyżeczka) - dla 12 osób
- naczynia dodatkowe (mlecznik, cukierница, patera, miska, patelnia 26 cm, rondel) – 1 szt.

2.1. Roboty ogólnobudowlane w projektowanego aneksu kuchennego i stołówki WUS (parter)

- demontaż okna wewnętrznego, ścian działowych dł. 8m, wys. 4,2 m;
- demontaż drzwi wewnętrznych 4 szt.
- demontaż misy ustępowej z przyłączem;
- wymiana drzwi wewnętrznych jednoskrzydłowych laminowanych i powiększenie otworu do rozmiaru 0,9x2,0 m,
- zabudowa parapetu wewnętrznego – 2,7mx 0,3m 2 szt.,
- wykonanie gładzi i malowanie ścian – 120m²
- wymiana sufitu panelowego podwieszanego 60x60 - około 30m²
- wykonanie powierzchni podłogi z płytek z cokołem wysokości 10 cm - około 25m²
- montaż płyty HPL (takiej samej jak blat) w przestrzeni nad szafkami oraz na ścianie ze stolikiem: ok. 10 m²
- demontaż starych płytek na ścianach i podłodze – około 12 m²

2.2 Instalacje elektryczne w projektowanym zapleczu kuchennym (parter)

- demontaż oprawy oświetleniowej – 6 szt.,
- zabudowa ledowych opraw oświetleniowych (plafon 60x60) – 6 szt.,
- zabudowa gniazd podwójnych 230V - 6 szt.,
- zabudowa łącznika – 2 szt.
- wykonanie instalacji elektrycznej – przewód YDY 3x1,5 i YDY 3x2,5 – 50 mb,

2.3. Instalacje wodno-kanalizacyjne w projektowanym aneksie kuchennym WUS (parter)

- wymiana grzejnika – 0,9m x 1,5m 2 szt.
- wyprowadzenie kanalizacji Fi 50 - około 2mb

2.4. Wyposażenie projektowanego aneksu kuchennego WUS (parter)

- meble kuchenne górne i dolne (szafki o wymiarach ok. 170x60x85 [dłxszxh], szuflady o wymiarach ok. 60x60x85 [dłxszxh], słupki kuchenny o wymiarach 70x40x200 [dłxszxh], zabudowa lodówki i kuchenki mikrofalowej o wymiarach ok. 60x60x170 [dłxszxh])
- lodówka do zabudowy o wymiarach ok. 60x60x130 [dłxszxh] – 1 szt
- kuchenka mikrofalowa do zabudowy - 1 szt
- elektryczna płyta grzewcza dwupalnikowa -1 szt
- ciśnieniowy automatyczny ekspres do kawy - 1 szt
- czajnik elektryczny - 1 szt
- zlewozmywak kuchenny jednokomorowy granitowy z ociekaczem i baterią o wymiarach ok. 80x50 [dłxsz];
- stół do stołówki o wymiarach 180 x 100 [dł x szer.] 2 stoły;
- krzesło kuchenne z tworzywa sztucznego, stelaż metalowy lakierowany proszkowo- 18 szt.

- roleta okienna - 2,7m x 1,8m - 1 szt.
- zestaw garnków, talerzy, sztućców - 1 kpl. dla 24 osób

Złączniki:

- Zdjęcie pomieszczenia planowanego aneksu kuchennego i stołówki (2 piętro) 4 zdjęcia
- Zdjęcie pomieszczenia planowanego aneksu kuchennego i stołówki WUS (parter) 6 zdjęć
- Rzut aneksu kuchennego i stołówki (2 piętro) rysunek nr 1
- Rzut aneksu kuchennego i stołówki WUS parter rysunek nr 2
- Pomieszczenie aneksu kuchennego i stołówki (2 piętro) - rysunek nr 3
- Stan Projektowany Pomieszczenie aneksu kuchennego i stołówki WUS - rysunek nr 4
- Stan Obecny Pomieszczenie zaplecza kuchennego WUS - rysunek nr 5









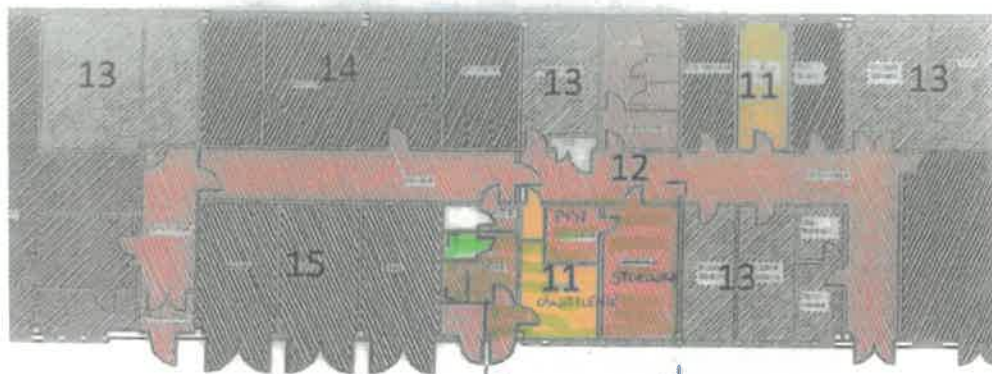




QD QAD21E70W

PIĘTRO II - RZUT POMIESZCZEŃ

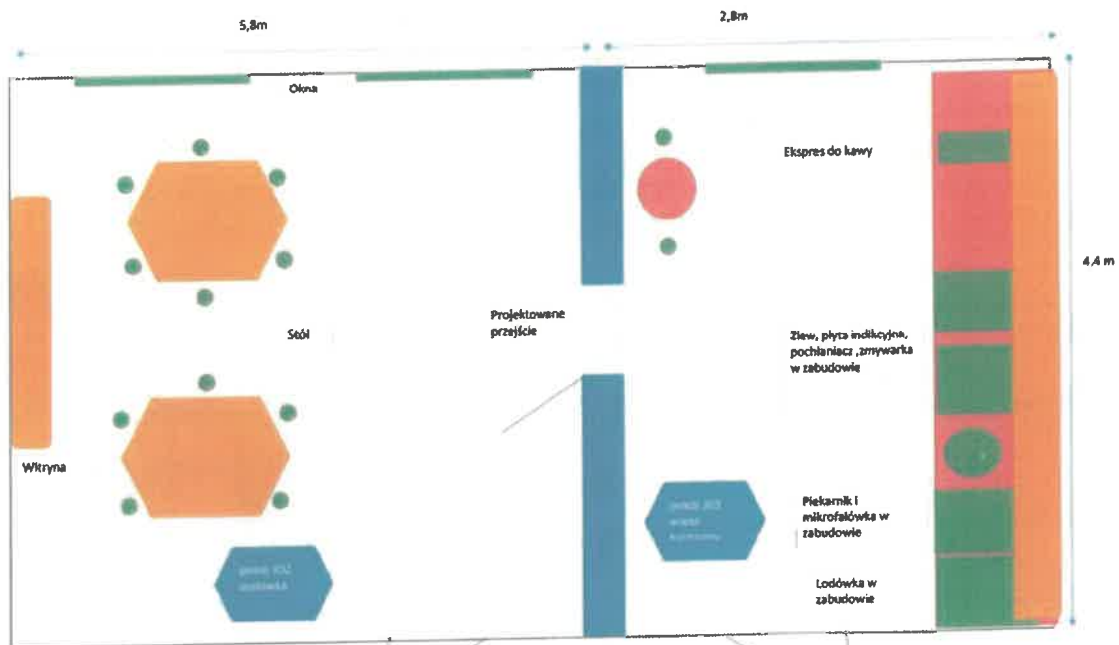




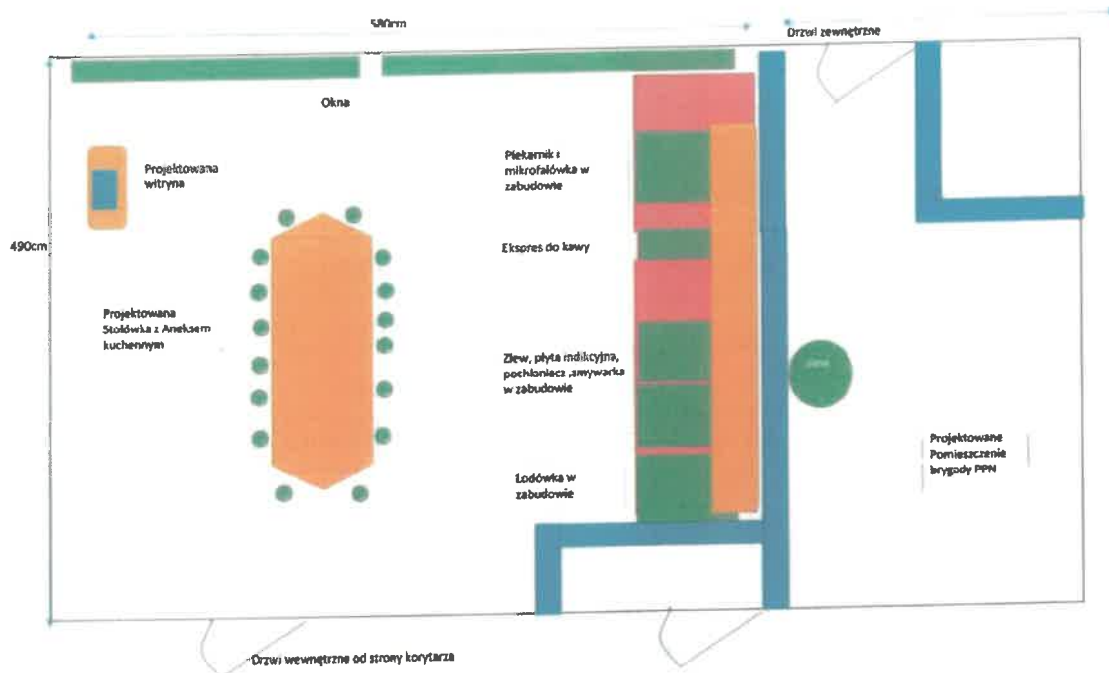
Budynek socjalno-garażowy
WU5

— powiększenia podlegające modernizacji

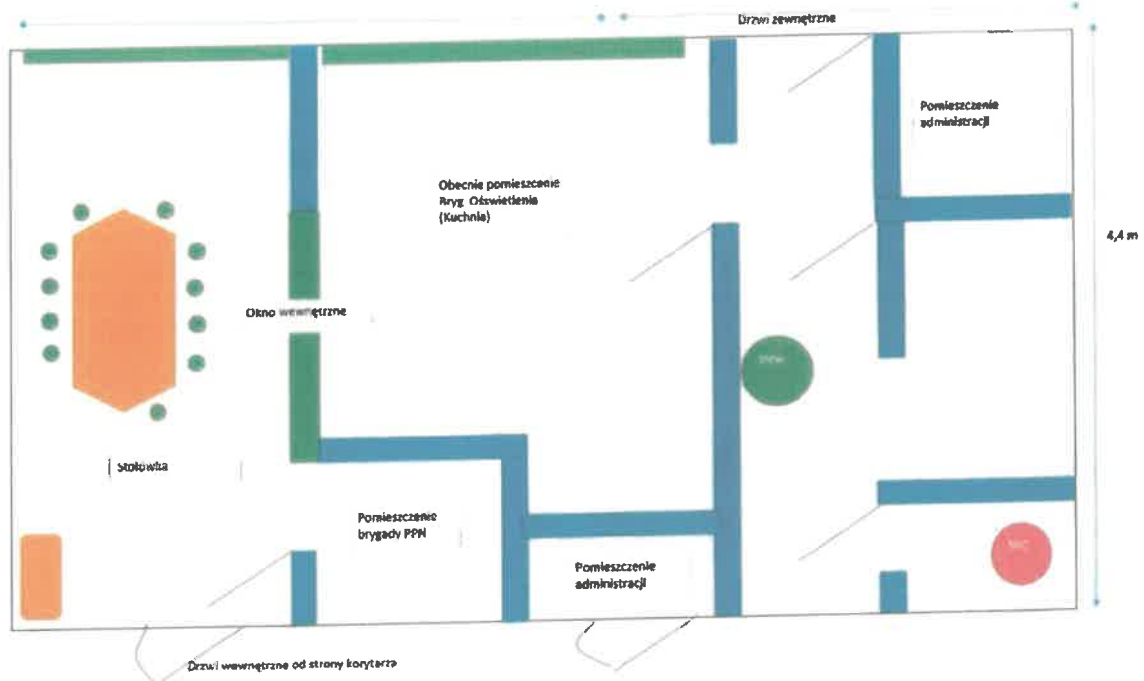
RYS. Nr. 2



RYS. Nr. 3



RYS. NR. 4



RYS NR 5

o BGP/86/26010